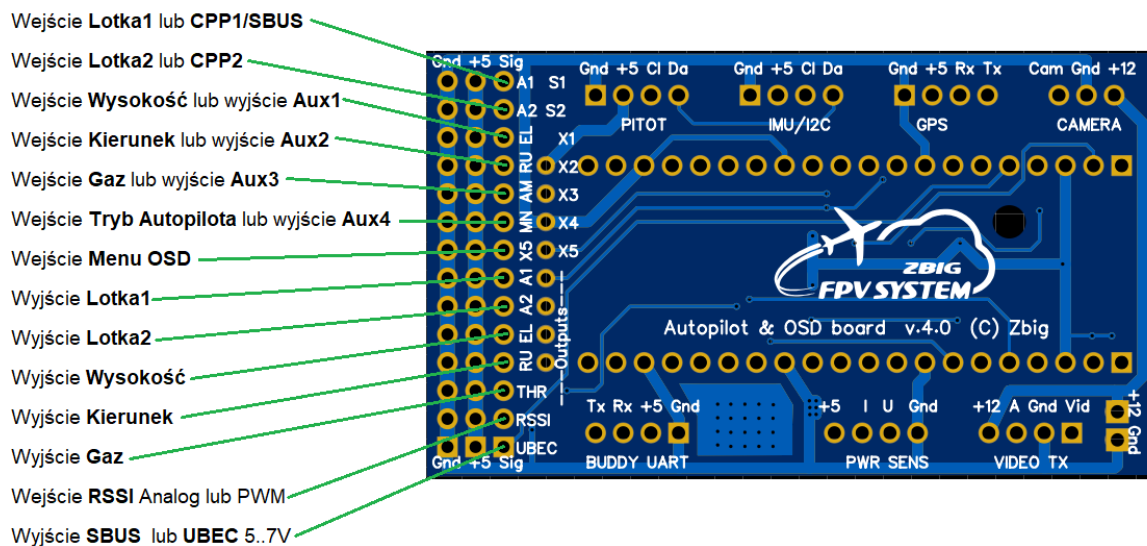


## Złącza w FPV system 4.0

### Złącza sterowania RC

UWAGA: Na płytce BETA są niepoprawne opisy wejść (AM/RU/X5, brak THR) dla trybu równoległego.



| Nr pinu | Funkcja  | Uwagi  |
|---------|--|--|
| 1       | Wejście <b>Lotka1</b> lub <b>CPP1/SBUS</b>             |  |
| 2       | Wejście <b>Lotka2</b> lub <b>CPP2</b>                  |  |
| 3       | Wejście <b>Wysokość</b> lub wyjście <b>Aux1</b>        | Opcjonalnie drugi silnik dla gazu różnicowego      |
| 4       | Wejście <b>Kierunek</b> lub wyjście <b>Aux2</b>        | Wejście nie używane dla latającego skrzydła        |
| 5       | Wejście <b>Gaz</b> lub wyjście <b>Aux3</b>             |  |
| 6       | Wejście <b>Tryb Autopilota</b> lub wyjście <b>Aux4</b> |  |
| 7       | Wejście <b>Menu OSD</b>                                |  |
| 8       | Wyjście <b>Lotka1</b>                                  |  |
| 9       | Wyjście <b>Lotka2</b>                                  |  |
| 10      | Wyjście <b>Wysokość</b>                                |  |
| 11      | Wyjście <b>Kierunek</b>                                | Wyjście nie używane dla latającego skrzydła        |
| 12      | Wyjście <b>Gaz</b>                                     |  |
| 13      | Wejście <b>RSSI</b> Analog lub PWM                     | Zakres napięć wejściowych 0-5V                     |
| 14      | Wyjście <b>SBUS</b> lub <b>UBEC 5..7V</b>              | UBEC może być podłączony do dowolnego wolnego pinu |